

# **NEC Vision 2019**

## **繁體中文版(Traditional Chinese)**

**January. 2019**



# \Orchestrating a brighter world

NEC brings together and integrates technology and expertise to create the ICT-enabled society of tomorrow.

We collaborate closely with partners and customers around the world, orchestrating each project to ensure all its parts are fine-tuned to local needs.

Every day, our innovative solutions for society contribute to greater safety, security, efficiency and equality, and enable people to live brighter lives.

# 七大社會價值創造之主題

NEC制定七大社會價值創造之主題，  
我們透過這些主題努力實現安全、安心、效率及公平的社會。  
這些主題與永續發展目標一致。



永續發展目標(SDGs)：全球共同目標





# 數位時代中的城市經營

持續擴張的城市人口，以及人與物件移動的增加，是城市管理者的全新挑戰。  
管理者可以使用資料來克服這些挑戰，並創造更安全、更有效率且更有魅力的城市。



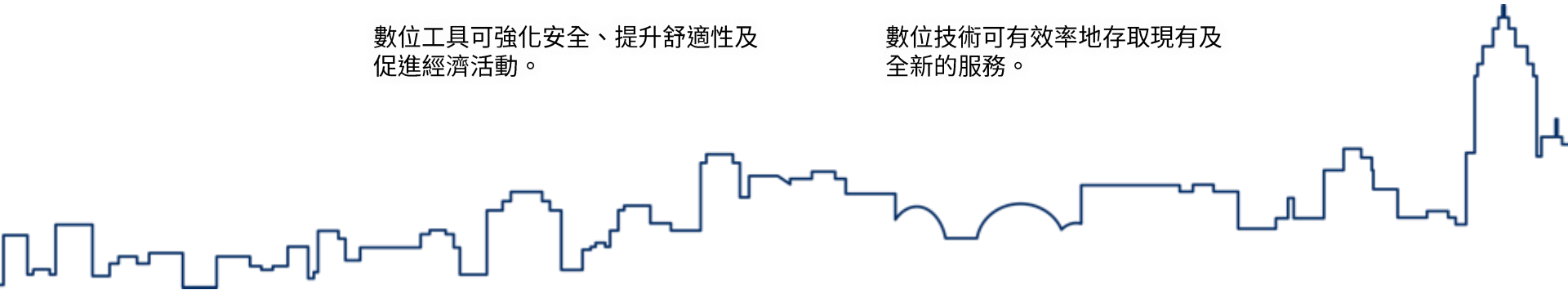
## 安全與安心

數位工具可強化安全、提升舒適性及  
促進經濟活動。



## 無縫的市民體驗

數位技術可有效率地存取現有及  
全新的服務。



# 公共安全

面臨來自恐怖主義及犯罪的威脅加劇，城市管理者可以使用NEC的公共安全解決方案，更有效地打擊犯罪，使市民的生活更安全，並提供更方便及個人化的服務。

改善的反應時間

預測性治安維護

資訊明確的治安維護

更安全且更快樂  
的市民

► 為何選擇NEC？

50 年以上經驗

世界 第一

700 套以上的系統

# 促進警政工作轉型

## NEC/NPS 的 CONNECT

- 整合式警政平台適用於：
  1. 情報
  2. 調查
  3. 拘留
  4. 起訴
- 隨時隨地都可在任何裝置上存取



## Customer Value

- 優化資訊的共享與管理
- 在第一線做出明智決策
- 更靈活、更有效的資源管理
- 更安全、更舒適



# 促進倫敦的警政工作轉型

倫敦警察廳 (MPS) 即將採用由NEC全資子公司Northgate Public Services(NPS) 所提供的科技平台「CONNECT」。

CONNECT 透過預防犯罪、支援受害者的方式，來協助 MPS 轉型與優化。藉由CONNECT科技平台，MPS在單一的整合系統，就能管理所有情報、調查、拘留及起訴的資訊。這些資訊也能夠從任一裝置隨時隨地存取。

CONNECT 強化了MPS及警官們的情勢警覺能力，讓他們能夠在第一線做出明智的決策，並將資源重新分配給最需要的地方。本平台未來將支援更迅速的調查、更精準的情報、更安全的拘留流程，以及更成功的起訴，為市民打造更安全、更舒適的倫敦。

# LPGA 的官方科技合作夥伴

## NEC 提供：

為選手、球迷、工作人員及媒體提升安全與體驗的生物辨識解決方案：

- NEC Enhanced Video Analytics (EVA)
- NEC NeoFace®



## 客戶價值：

- 快速安全的門禁系統，搭載自動保全警報功能
- 更安全的「僅限選手進入」區域
- 更簡易、更安全的媒體查驗及憑證管理



# LPGA全體關係者 都能夠更安全、更愉快地享受精彩賽事

作為美國女子職業高爾夫協會的官方科技合作夥伴，NEC 為精選賽事提供生物辨識解決方案，以提升美國職業選手、高爾夫球迷、賽事工作人員及媒體的安全安心及整體賽事體驗。

NEC 的 Enhanced Video Analytics (EVA) 的身分驗證功能，依據LPGA提供的注意名單（Watch List），能夠比對來場者的臉孔、行為，視需要向保全發出警報，進而快速且安全地完成賽事進場。與此同時，NEC NeoFace® Express 能夠保護在「僅限選手進入」更衣室的職業選手，唯有經核准人員才能進入。NEC 的生物辨識，也運用在媒體身分查驗與憑證管理，簡化並維護登記者的進出手續。

# 數位政府

紙上流程不只耗時、繁複，而且容易出現失誤及舞弊的狀況。NEC的數位政府解決方案讓管理運作更有效率且精準，同時也讓公共服務更方便，增強信任感及透明度。

► 為何選擇NEC？

優化而安全的運作

無負擔的公共服務

30 年以上經驗

20 %

劃時代 人工智慧

# 唯一身分識別採用全球第一的指紋、人臉及虹膜技術 支援公平使用服務並創造更公平的社會



- 精準區別12億人口
- 預防詐騙
- 簡化登記作業

## 超過10億人使用的生物辨識

在2010年，印度唯一身分識別管理局 (UIDAI) 推出 Aadhaar 計畫；這是全球最大的國家級身分識別系統，使用人數超過12億。如同其他身分識別系統一樣，本系統必須避免重複登記、阻止假冒他人。由於國民如此之多，簡化登記程序的同時，也必須確保精確度和效率。

採用 NEC的生物辨識系統 (應用多模生物特徵如指紋、人臉及虹膜等)，讓UIDAI達成了所有目標。NEC以卓越科技聞名於世，擁有的指紋、人臉及虹膜辨識技術，經美國國家標準與技術研究院 (NIST) 評比皆榮獲全球第一。



# 智慧運輸

城市需要更有效率且無負擔的公共交通模式。NEC的智慧運輸解決方案提升市民服務、增加營運商的收入、讓城市更為暢通可達，並為持續成長的當地社區做出貢獻。

► 為何選擇NEC？

交通暢達

優化效能

200 個以上的客戶

30 年以上經驗

世界級 研發團隊

## 更多元的智慧公車服務

### NEC 提供

- 自動化顯示／廣播路線資訊
- 多語路線資訊
- 無線(OTA)、即時資料傳輸
- 將營運資料可視化用以評估、分析



### 客戶價值

- 讓公車司機專注駕駛，維持最高安全性
- 優化客戶服務
- 網路存取更順暢
- 減輕營運者負擔

## 更有效率的公車AI營運

### NEC 研發

- 基於歷史數據的到站時間AI輔助預測
- 儀表板配備即時警報及決策支援 UI



### Customer Value

- 更準確的到站時間預測
- 優化排班班表
- 應對營運問題更為簡易、迅速
- 提升客戶滿意度與營運KPI



# 智慧公車服務提升市區乘客滿意度

NEC 協助公車業者優化流程及客戶服務。在香港，NEC 導入的車隊管理系統，連接了城巴 / 新巴的自動收費系統及自動公車站牌廣播。這套系統讓公車司機不再需要額外手動操作，藉由顯示器和廣播為旅客提供多語資訊。不僅如此，公車與營運後台之間，能夠以無線(Over-the-Air,OTA)方式進行即時資料傳輸。

另一個例子則是，新加坡NEC研究中心與歐洲NEC研究中心研發的智慧指揮中心 (Smart Command Centre)，結合了更精準、由 AI 輔助的到站預測，以及優化排班班表工具軟體。如此一來，公車業者便可迅速處理營運問題，進而達到更高的KPI與客戶滿意度。



# 擁抱超連接時代

網路的重要性更勝以往。網路改變所有的產業，創造新的體驗、服務和業務，同時也增加行業、企業和物件的連結。



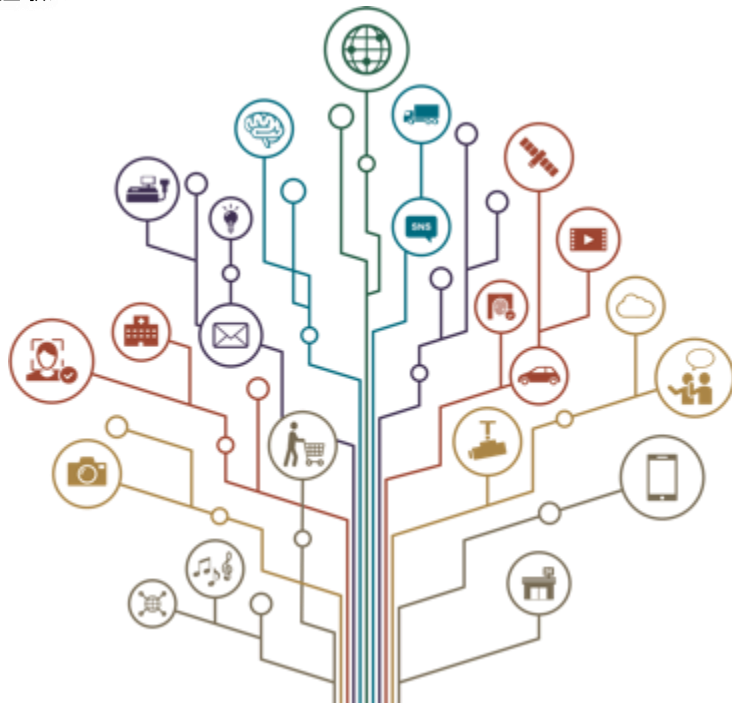
## 數位轉型

網路技術讓企業可以跟上數位革命的腳步。



## 網路復原能力

在超連接時代，網路基礎設施需保有高度彈性且可隨時存取。



# 智慧連接

客戶想要更快、更新且更好的服務以及無縫存取。透過NEC的經驗、可靠的技術及網路環境端對端的佈局，讓服務供應商可滿足這些需求，並增加盈收。

永保連線

無國界的創造力

靈活且有效率

▶ 為何選擇NEC？

國際企業

20 年以上經驗

170 個國家

# 為企業市場打造的雲端平台

NEC/Netcracker 提供

- 商務支援系統(BSS)的全面解決方案
- 雲端市集
- 支援客戶數位轉型的豐富經驗



為 Bechtle 創造的價值

- 新服務、新收益來源
- 彈性定價模型
- 為客戶提供更佳的彈性與選擇



# 為企業市場打造的多雲服務平台

Bechtle AG是歐洲IT 整合商與服務供應商的領導品牌之一，在2017年，致力打造一個基於雲端的全新入口網及市集，為其在歐洲的商業客戶代管一系列的數位企業應用程式。Netcracker（NEC全資子公司）憑藉專業知識及過往良好的實績，獲選為合作夥伴。

Bechtle 運用 Netcracker全方位的商務支援系統 (BSS) 及數位市集解決方案，推出全新服務與彈性的定價模型，進而產生額外的收益來源。此外，藉著擴張雲端服務產品組合，Bechtle為全歐洲企業客戶提供更多樣化的產品、服務、選項及傳遞方式。

## NSW 警方專用無線電通信網路中的核心技術

NSW 警方20,000 名人員的必要配備



- 體積小、重量輕
- 高容量
- 高環境韌性
- 低耗電



客戶價值

- 增進情勢警覺性和通信能力
- 可靠的服務和廣大的涵蓋範圍
- 符合成本效益的解決方案
- 協助保護 700 萬居民

# NSW 警方專屬無線電通信網路中的核心技術

新南威爾斯州 (NSW) 警署負責營運警方專屬的緊急服務通信網路，涵蓋了整個新南威爾斯州，供急救先遣部隊使用。此網路的關鍵核心是 NEC 超小型微波通信系統。即便體積小、重量輕，系統仍能兼具高容量和環境韌性，因此節省了安裝和營運成本。由於系統的耗電量少，也相當適合鄉村和偏遠地區使用。

NEC 的科技以符合成本效益的方式，為 NSW 警方共 20,000 名人員提供可靠的服務和更廣大的涵蓋範圍，以實現更安全、更靈活的通訊基礎設施。改良配備的通信能力和情勢警覺性後，NSW 警方能夠更有效地維護公共安全。



## 直接連接亞洲與美國的海底電纜

NEC 提供：

- 從新加坡、香港直接連接舊金山的第一條海底電纜
- 整合解決方案
- 50 年以上的經驗



客戶價值：

- 直接在太平洋之間進行大容量資料傳輸
- 改善網路的備援和彈性，提供高度可靠的通訊
- 延遲時間減少
- 資本支出較低

## 直接連接亞洲與美國的海底電纜

在社群媒體與蓬勃的電子商務推波助瀾之下，對於數位容量的需求不斷攀升，尤其在亞洲與美國之間更是如此，網路流量每兩年加倍成長，如此趨勢未來預計也將持續。

Amazon Web Services、China Mobile International、Facebook 三大全球巨擘規劃了第一條將新加坡、香港直接連接到舊金山的海底光纖電纜。這條電纜將於太平洋之間直接進行大容量的資料傳輸，並提升網路備援及彈性。NEC是全球前三大海底光纖電纜的廠商，擁有50多年豐富經驗，已獲選為本次的總攬式系統供應商。

# 智慧能源

城市必須提供經濟而永續的能源，同時增加再生能源的使用率。NEC透過高效而可靠的電力儲存系統以及先進的能源企業平台提供支援。

► 為何選擇NEC？

發展新的商業模式

更便宜、更安全的  
運作

400 兆瓦

14 個國家

10 年以上經驗

## 歐洲最大的鋰電池系統

NEC 提供：

具備48 MW 單一鋰電池系統的  
電網儲能解決方案



客戶價值：

- 全新的能源商業模式
- 減少營運費用
- 提高營運安全性

## 歐洲最大的鋰電池系統

穩定電網頻率是確保供電安全無虞的必要手段。在歐洲，隨著更多電力透過再生能源的變動發電產生，穩定電網的作法也愈具挑戰性。近期興起一種快速操作、無污染的電池儲能系統，與傳統的石化燃料發電廠相比，更能有效地達到電網穩定的效果。

NEC Energy Solutions 已為 Eneco 和 Diamond Generating Europe (Mitsubishi Corporation 全資子公司) 提供電網儲能解決方案，在德國裝設歐洲最大的 48 MW 單一鋰電池系統。自2018年6月營運以來，該系統能夠讓風力發電輸出和供電達到最佳效果，因而減少浪費的風能。



# 共創未來 研究中心和新活動

創新挑戰並與客戶共創

## dotData

利用人工智慧(AI)加速資料科學

矽谷  
(庫帕提諾, 聖塔克拉拉)

普林斯頓

## NEC X

加速商業發展

倫敦

海德堡

莫夕亞

## 先進的研究中心

共創社會解決方案的  
「生活研究中心(Living Lab)」

NEC  
中央研究中心  
(日本)

北京

孟買

新加坡

 **Orchestrating** a brighter world

**NEC**