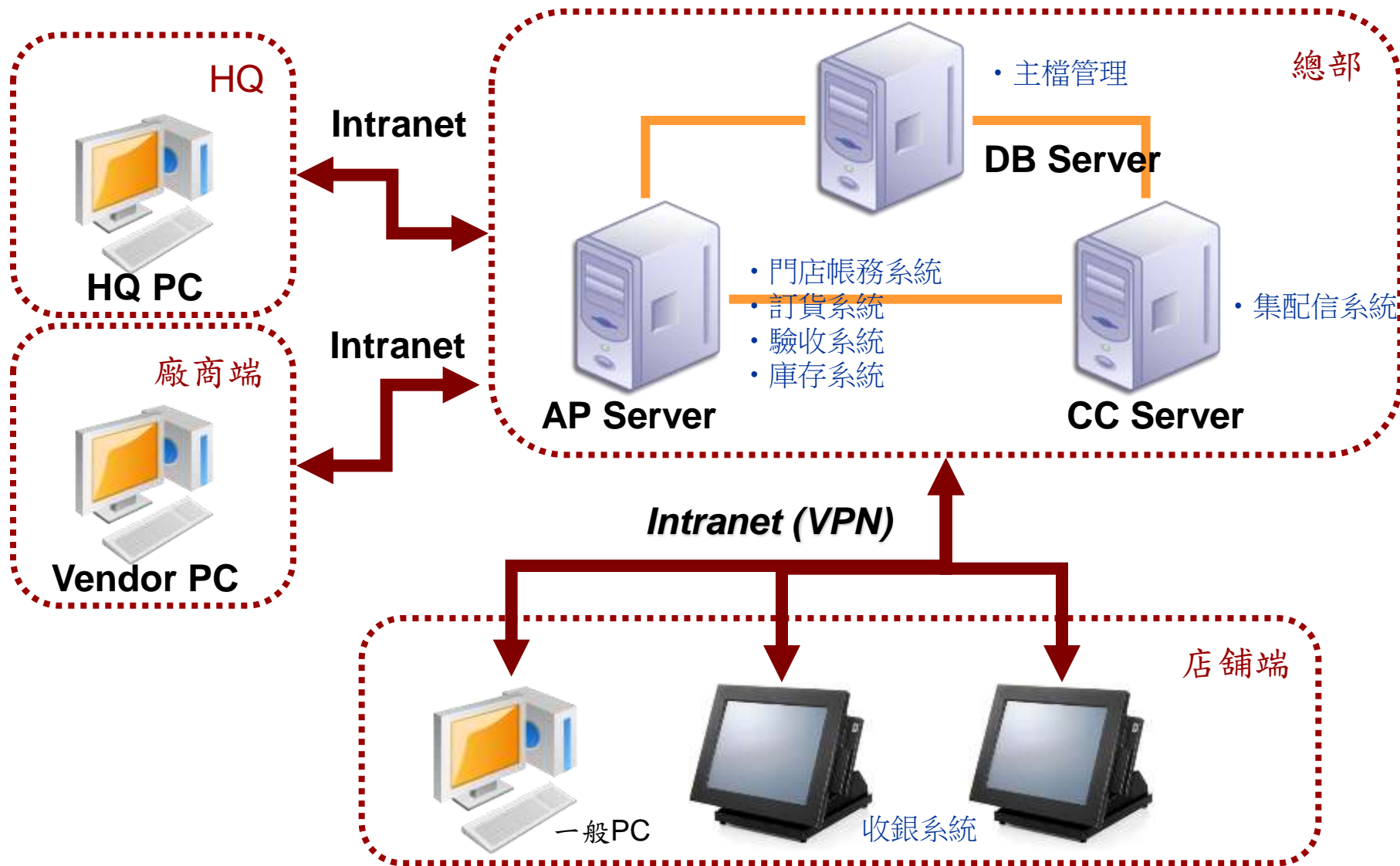


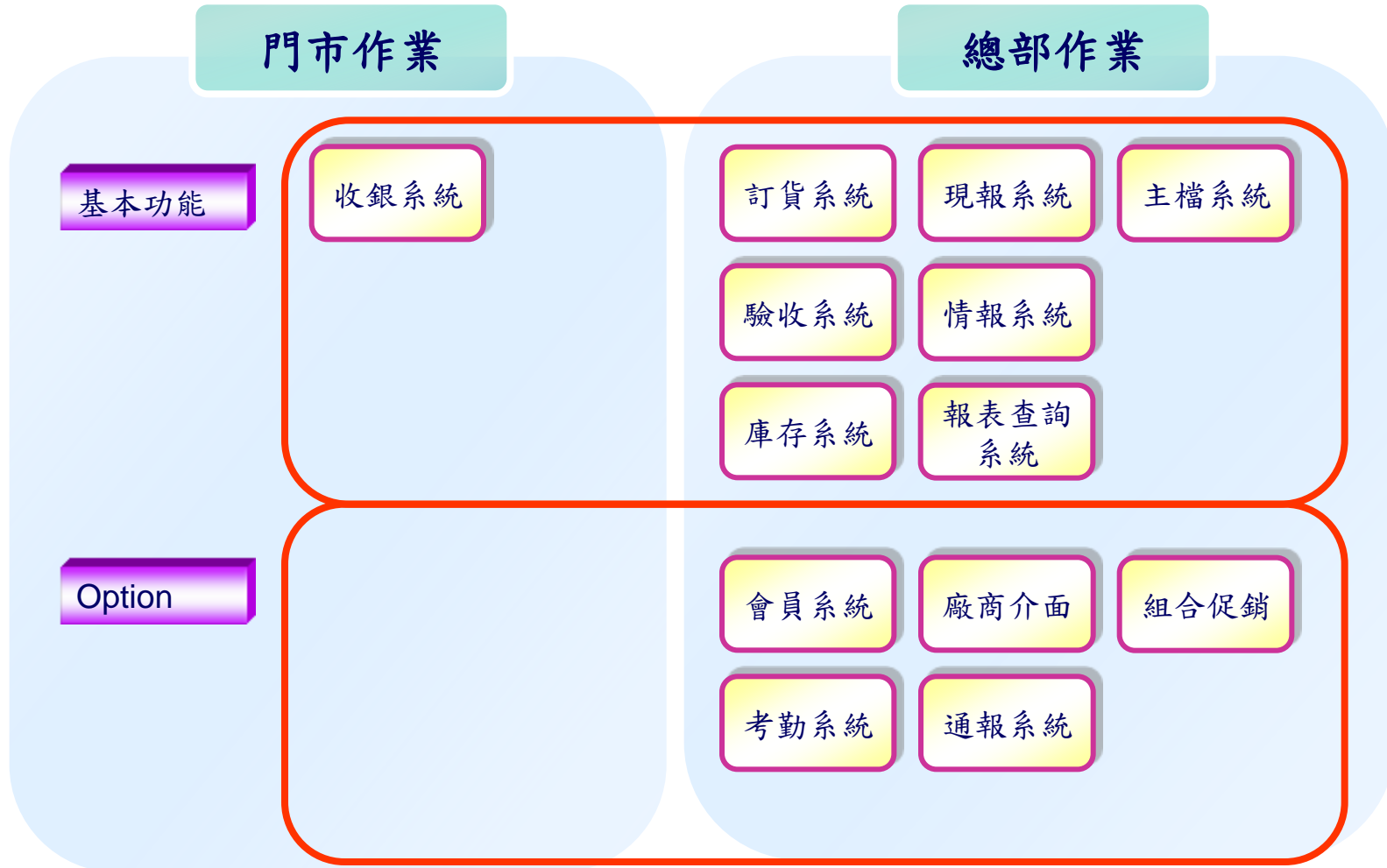
烘焙業連鎖專櫃門市 POS系統說明書

台灣**NEC**股份有限公司
企業解決方案事業群

POS系統架構圖



系統功能示意圖



系統功能示意圖-細項機能

收銀系統

收銀員登錄
單品銷售
發票列/重印
商品折扣
...全品
...單品
...Coupon
統一編號
交易取消
全部退貨
支付工具
...現金
...禮卷
...信用卡
帳務製作

訂貨系統

一般
預約
追加

驗收系統

進貨驗收
單品驗收
調查依賴書
缺貨表

會員系統

會員查詢
會員折扣
會員管理
折扣設定
購買履歷

庫存系統

庫存調撥
...報廢
...損耗
...試吃
盤點作業
...盤點登錄
...盤點清單

現報系統

現報製作/維護
進退貨維護
盤點維護
月結/月結拋轉

考勤系統

班表登錄
出勤查詢
班表簽核
轉檔作業

情報系統

營運目標設定
營運銷售分析
類別銷售分析
單品ABC分析
單品銷售分析
單品時段分析
單品銷售報廢分析
時段客層分析
時段中分類+來客數
時段業績+來客數
業績比較銷售分析
使用者紀錄分析

通報系統

通報建立
通報查詢

查詢系統

店別/廠商別訂貨查詢
門市驗收總表查詢
廠商別進貨查詢
日別單品庫存查詢
月別/店別庫存查詢
損耗/報廢/試吃查詢
調撥統計查詢
盤點匯總查詢
收銀機讀帳查詢
交班/投庫狀況查詢
收銀員明細表查詢
日單機營業報表查詢
現金日報表查詢
短溢/誤打/作廢查詢

組合促銷

組合促銷
組合促銷分析

單品製作成本
品類製作成本
日別/店別銷貨收入
銷貨成本明細表

主檔系統

門市主檔設定
員工主檔設定
商品主檔設定
促銷主檔設定
廠商主檔設定
分類主檔設定

廠商介面

訂單上傳下載
訂單WEB化

POS系統收銀畫面

日期：2008/06/12 18:13 發票號碼：ZQ00000004 班別：早 序號：000396 櫃號：02 收銀員：00000001 系統人員

收銀員

No	商品名稱	單價	數量	金額	稅
1	天然酵母土司	42	1	42	TX
2	全麥纖土司	50	1	50	TX
3	丹麥土司	65	1	65	TX
4	手工十勝紅豆土司	65	1	65	TX
5	折讓	-80	1	-80	

▲
▼

商品數	4 項	小計	142
-----	-----	----	-----

請登錄商品

土司	甜口味麵包	鹹口味麵包	派司	上頁
歐法式麵包類	常溫蛋糕	冷藏糕點	生日蛋糕	下頁
鮮奶土司95	天然酵母土司	全麥纖土司	美國葡萄土司	天然酵母土司(厚)
丹麥土司(小)		丹麥土司		
		手工十勝紅豆土司	十勝紅豆小土司	上頁
				下頁

1	2	3	折扣	折讓	統一編號	卡紙重印
4	5	6	折價券	提貨券	商品更正	VIP折扣
7	8	9		特販	退貨	
0	個數	結帳	清除			

帳務業務

發票設定

交易取消

POS系統結帳畫面

日期：2008/06/12 18:14 發票號碼：ZQ00000004 班別：早 序號：000396 櫃號：02 收銀員：00000001 系統人員 收銀員

No	商品名稱	單價	數量	金額	稅
1	天然酵母土司	42	1	42	TX
2	全麥纖土司	50	1	50	TX
3	丹麥土司	65	1	65	TX
4	手工十層紅豆土司	65	1	65	TX
5	折讓	-80	1	-80	

總計 142

已支付 0

剩餘 0

外送費 0

外送費
其他收入

小孩(女) 學生(女) 成人(女) 老人(女)

小孩(男) 學生(男) 成人(男) 老人(男)

商品數 4 項 小計 142

請登錄客層鍵

帳務業務 發票設定 交易取消

1 2 3 4 5 6 7 8 9 0 00 7-11禮券 現金 一般禮券 清除 回主畫面

電子通告系統畫面

Welcome to iPOS HomePage - Windows Internet Explorer

Microsoft

Welcome to iPOS HomePage

網頁(P) 工具(O)

登出 簽到簽退

北區 北二組

開啓功能表

2007/4/24 08:41

最新消息

News

公告序號	內容敘述	附件內容	適用開始日	適用結束日	公告人員	更新日期
202	<4/16新產品商機提醒>以下為本日三點前新產品銷售狀況,請銷售不佳門市在等一下尖峰時刻進行面銷與試吃~增加銷售與提升推廣!!!	4月16日下午三點新產品銷售表現.JPG	2007/04/16	2007/04/26	行銷小姐	2007/04/16
201	請副店長4/30前完成門市二級認證		2007/04/16	2007/05/16	行銷經理	2007/04/16
199	請門市現金短溢超過100元者填寫短溢說明書		2007/04/14	2007/05/14	行銷經理	2007/04/14
197	請店長每週週報務必週三以前繳交給區組長未按時繳交者要寫二份報告上呈		2007/04/14	2007/04/30	營運經理	2007/04/14
192	即日起地雷麵包下市原因隔日口感太乾,燻雞手捲請門市恢復生產1天最低量20捲		2007/04/12	2007/05/12	行銷經理	2007/04/12
190	請店長落實宣達及執行門市節省物資電力方案		2007/04/12	2007/05/12	營運經理	2007/04/12
187	<蛋糕DM修改通知>黑森林蛋糕12吋與16吋價格誤植,請門市協助將兩個吋別價格用黑筆對調,正確價格12吋為1450元,16吋為2450元	蛋糕dm更改說明.jpg	2007/04/10	2007/05/10	行銷小姐	2007/04/10
180	連續假期存款規定,將昨日營業額存入中國信託帳戶,864530007735存款完畢後請保存存款收據,假期結束後再轉入帳戶內		2007/04/05	2007/05/05	營運經理	2007/04/05
173	<四月份第一週活動與操作說明>請門市人員詳閱,因內容較多請各門市自行列印,務必全門市人員傳閱簽名!	門市四月份第一週操作說明.pdf	2007/03/31	2007/04/30	行銷小姐	2007/03/31
166	春節福利品補發說明	春節福利品補發說明.pdf	2007/03/27	2007/04/27	系統 1	2007/03/27
165	門市注意『7-11禮券找零』作業說明	7-11禮券門市餘額找零服務作業說明.pdf	2007/03/27	2007/04/27	系統 1	2007/03/27

網際網路 100%

營運銷售分析

-  訂貨業務
-  驗收業務
-  庫存業務
-  帳務業務
-  情報業務
-  人資業務
-  主檔設定
-  報表查詢
-  個人設定
-  通報業務
-  關閉功能表

- 首頁
- 最新正確版)3/19日起
- 總部營運目標設定
 - 營運目標設定
 - 營運銷售分析**
 - 類別銷售分析
 - 單品ABC分析
 - 單品銷售分析
 - 單品時段分析
 - 單品銷售報廢分析
 - 時段客層分析
 - 時段中分類+來客數
 - 時段來客數+業績
 - 業績比較銷售

開啓功能表 首頁 > 情報業務 > 營運銷售資料報表 2008/5/6 13:59

預覽 匯出 離開業務

營業日: 2008/05/05
 商圈: 全選 區: 全選 組: 全選 門市: 111005 中壢中山店 查詢

1 之 1 100%

區	組別	門市名稱	POS銷售(未稅)					會計月累積(未稅)							
			2008/5/5	2008/4/28	2007/5/5	本日		營業額	GP	GP%	報廢金額	報廢比率	損耗金額	損耗比率	折扣讓金額
			本日	上一週	去年當月 PSD	來客數	客單價								
北區	桃中區	中壢中山店	0	0	47488	0	0	0	0	0	0	0	0	0	0
		本日目標	0			0	0	0		0.0		0.0		0.0	
		累積達成率%	0			0	0	0							
累積傳回店	日數	本日合計	0	0	47488	0	0								
		本日平均	0	0	47488	0	0								
		累計合計	0			0	0	0	0	0	0	0	0	0	
5		累計平均	0			0	0	0	0	0	0	0			

類別銷售分析

訂貨業務
 驗收業務
 庫存業務
 帳務業務
情報業務
 人資業務
 主檔設定
 報表查詢
 個人設定
 通報業務
 關閉功能表

首頁
 最新正確版)3/19日起
 總部營運目標設定
 營運目標設定
 營運銷售分析
類別銷售分析
 單品ABC分析
 單品銷售分析
 單品時段分析
 單品銷售報廢分析
 時段客層分析
 時段中分類+來客數
 時段來客數+業績
 業績比較銷售

開啓功能表 首頁 > 情報業務 > 類別銷售佔比分析表 2008/5/6 14:01

預覽 匯出 離開業務

查詢區間: 2008/01/01 ~ 2008/01/02

商團: 全選 區: 全選 組: 全選 門市: 111005 中壢中山店 查詢

1 之 1 100%

中分類	中分類名稱	平均銷售金額	銷售金額佔比(%)	平均銷售數量	平均毛利額	毛利額佔比(%)
01	土司	2729	6.43	57.0	1461	5.50
02	甜口味麵包	9724	22.92	349.5	6470	24.36
03	鹹口味麵包	7354	17.34	254.0	4409	16.60
04	派司	7059	16.64	222.5	4474	16.85
05	歐法式麵包類	2002	4.72	48.0	1290	4.86
06	常溫蛋糕	6403	15.09	103.5	4319	16.26
07	冷藏糕點	229	0.54	1.0	126	0.47
08	生日蛋糕	5680	13.39	6.0	3538	13.32
09	節慶	173	0.41	6.0	120	0.45
10	鮮乳	176	0.41	4.5	45	0.17
11	飲料	578	1.36	25.0	185	0.70
12	商品	313	0.74	1.5	122	0.46
	合計	42420	99.99	1078.5	26559	100.00

統智科技股份有限公司 製作

單品ABC分析

訂貨業務
 驗收業務
 庫存業務
 帳務業務
情報業務
 人資業務
 主檔設定
 報表查詢
 個人設定
 通報業務
 關閉功能表

首頁
 最新正確版 3/19日
 總部營運目標設定
 營運目標設定
 營運銷售分析
 類別銷售分析
單品ABC分析
 單品銷售分析
 單品時段分析
 單品銷售報廢分析
 時段客層分析
 時段中分類+來客數
 時段來客數+業績
 業績比較銷售

開啓功能表 首頁 > 情報業務 > 單品別銷售ABC分析表 2008/5/6 14:03

預覽 匯出 離開業務

查詢區間: 2008/01/01 ~ 2008/01/02

商圈: 全選 區: 全選 組: 全選 門市: 111005 中壢中山店

大分類: 全選 中分類: 全選 查詢

1 之 12

大分類：01 烘焙類		中分類：01 土司			
產品品號	產品名稱	PSD	銷售額	銷售額比率(%)	銷售等級
010002	天然酵母土司	14.5	609	22.31	A
010004	美國葡萄土司	8	440	16.12	A
010011	十勝紅豆小土司	10.5	399	14.62	A
010003	全麥纖土司	7.5	375	13.74	A
010008	丹麥土司	5	325	11.90	B
010001	鮮奶土司95	4.5	248	9.06	B
010005	天然酵母土司(厚)	4.5	171	6.26	B
010010	手工十勝紅豆土司	2.5	162	5.95	C
合計：		57	2729	99.96	

統智科技股份有限公司 製作

單品銷售分析

訂貨業務 首頁

驗收業務

庫存業務

帳務業務

最新正確版(3/19日起)

情報業務 總部營運目標設定

人資業務 營運目標設定

主檔設定 營運銷售分析

報表查詢 類別銷售分析

個人設定 單品ABC分析

通報業務 單品銷售分析

關閉功能表 單品時段分析

單品銷售報廢分析

時段客層分析

時段中分類+來客數

時段來客數+業績

業績比較銷售

開啓功能表 首頁 > 情報業務 > 店別單品日銷售情報 2008/5/6 14:05

查詢區間: 2008/01/01 ~ 2008/01/02

商圈: 全選 區: 全選 組: 全選 門市: 111005 中壢中山店

外聘師傅
 中央工廠
 新形象店
 週年慶
 區工廠產品2

大分類: 全選 中分類: 全選 產品:

天然酵母土司
 美國葡萄土司
 丹麥土司
 手工十勝紅豆土司

鮮奶土司95
 全麥纖土司
 天然酵母土司(厚)

1 之 1 100%

品號		010001				010003				010005			
品名		鮮奶土司95				全麥纖土司				天然酵母土司(厚)			
組別	門市名稱	PSD	銷售額	彙總	總額	PSD	銷售額	彙總	總額	PSD	銷售額	彙總	總額
桃中區	中壢中山店	4.5	247	9.0	495	7.5	375	15.0	750	4.5	171	9.0	342
	合計	4.5	247	9.0	495	7.5	375	15.0	750	4.5	171	9.0	342

單品時段分析

訂貨業務 首頁

驗收業務

庫存業務

帳務業務

最新正確版)3/19日起

情報業務 總部營運目標設定

人資業務 營運目標設定

主檔設定 營運銷售分析

報表查詢 類別銷售分析

個人設定 單品ABC分析

通報業務 單品銷售分析

關閉功能表 單品時段分析

單品銷售報廢分析

時段客層分析

時段中分類+來客數

時段來客數+業績

業績比較銷售

開啓功能表 首頁 > 情報業務 > 時段單品銷售 2008/5/6 14:10

預覽 匯出 離開業務

查詢區間： 2008/01/01 ~ 2008/01/02

商圈： 全選 區： 全選 組： 全選 門市： 111005 中壢中山店

大分類： 全選 中分類： 全選 查詢

1 之 12 100%

品號	產品名稱	銷售數量	00	07	08	09	10	11	12	13	14	15	16	17	18	19	20	21	22
中分類編號：01 中分類名稱：土司																			
010001	鮮奶土司95	4.5	0	0	0	1.5	0	1	0	0.5	1	0	0	0	0.5	0	0	0	0
010002	天然酵母土司	14.5	0	0.5	0	1	0	0.5	1	0.5	0.5	1	1	0	1	2	1	4	0.5
010003	全麥纖土司	7.5	0	0	0	0	0.5	0.5	0.5	0	1.5	0	0.5	0	1	1.5	1	0.5	0
010004	美國葡萄土司	8	0	0.5	0	1	0.5	0.5	0.5	0.5	1.5	0	0	1.5	1	0.5	0	0	0
010005	天然酵母土司(厚)	4.5	0	0	0	0	0	0	0.5	0.5	0	0.5	0.5	0.5	0.5	0	0	1.5	0
010008	丹麥土司	5	0	0	0	0.5	0	0.5	0.5	0.5	0.5	0	0.5	0.5	0	0	0	0.5	1
010010	手工十勝紅豆土司	2.5	0	0	0	0	0	0	0	0	1	0.5	1	0	0	0	0	0	0
010011	十勝紅豆小土司	10.5	0	0	0	0	0	0	0	0.5	0	0.5	0.5	1	0	1	0.5	5.5	1
合計：		57	0	1	0	4	1	3	3	3	6	2.5	4	3.5	4	5	2.5	12	2.5

統智科技股份有限公司 製作

單品銷售報廢分析

- 訂貨業務
- 驗收業務
- 庫存業務
- 帳務業務
- 最新正確版)3/19日起
- 總部營運目標設定
- 營運目標設定
- 營運銷售分析
- 類別銷售分析
- 單品ABC分析
- 單品銷售分析
- 單品時段分析
- 單品銷售報廢分析
- 時段客層分析
- 時段中分類+來客數
- 時段來客數+業績
- 業績比較銷售

開啓功能表 首頁 > 情報業務 > 單品日別銷售數量 2008/5/6 14: 12

預覽 匯出 離開業務

營業日: 2008/01/01

商圈: 全選 區: 全選 組: 全選 門市: 111005 中壢中山店

銷售: 有銷售 查詢

1 之 4 100%

品號	品名	本日			前一日		前一週同期		本月累計平均		去年同月累計平均	
		PSD	報廢數	銷售率	PSD	報廢數	PSD	報廢數	PSD	報廢數	PSD	報廢數
	01 土司											
010001	鮮奶土司95	4.0	0.0	82	5.0	0.0	4.0	0.0	4.8	0.0	3.3	0.0
010002	天然酵母土司	14.0	0.0	91	14.0	0.0	15.0	0.0	15.4	0.0	9.9	0.0
010003	全麥纖土司	8.0	0.0	91	8.0	0.0	10.0	0.0	7.3	0.0	6.1	0.0
010004	美國葡萄土司	6.0	0.0	86	10.0	0.0	8.0	0.0	7.3	0.0	6.6	0.0
010005	天然酵母土司(厚)	7.0	0.0	91	5.0	0.0	7.0	0.0	4.2	0.0	2.7	0.0
010008	丹麥土司	5.0	0.0	60	5.0	0.0	10.0	0.0	4.4	0.3	2.8	0.0
010010	手工十勝紅豆土司	3.0	0.0	43	2.0	3.0	3.0	0.0	3.1	0.3	0.0	0.0
010011	十勝紅豆小土司	9.0	0.0	30	10.0	2.0	12.0	0.0	8.8	0.9	0.0	0.0
	合計	56.0	0.0		59.0	5.0	69.0	0.0	55.3	1.5	31.4	0.0
	02 甜口味麵包											
020001	經典紅豆麵包	8.0	0.0	65	10.0	2.0	13.0	1.0	9.9	1.5	10.9	1.4
020002	日式牛奶菠蘿	24.0	0.0	69	35.0	3.0	51.0	4.0	37.8	2.8	35.8	1.2
020003	微笑吉拉棋麵包	6.0	0.0	52	10.0	0.0	10.0	1.0	6.0	1.5	0.0	1.8

統智科技股份有限公司 製作

時段客層分析

訂貨業務 首頁

驗收業務

庫存業務

帳務業務

最新正確版)3/19日起計

情報業務 總部營運目標設定
營運目標設定
營運銷售分析
類別銷售分析
單品ABC分析
單品銷售分析
單品時段分析
單品銷售報廢分析

人資業務

主檔設定

報表查詢

個人設定

通報業務

關閉功能表

時段客層分析
時段中分類+來客數
時段來客數+業績
業績比較銷售

開啓功能表 首頁 > 情報業務 > 時段客層分析表 2008/5/6 14:13

預覽 匯出 離開業務

查詢區間: 2008/01/01 ~ 2008/01/03

商圈: 全選 區: 全選 組: 全選 門市: 111005 中壢中山店 查詢

1 之 1 100% 尋找 | 下一個

時段	老人女	成人女	學生女	小孩女	老人男	成人男	學生男	小孩男
00	0	0	0	0	0	0	0	0
07	0	8	0	0	0	0	0	0
08	0	20	0	0	0	0	0	0
09	0	10	0	0	0	0	0	0
10	0	8	0	0	0	0	0	0
11	0	10	0	0	0	0	0	0
12	0	10	0	0	0	0	0	0
13	0	15	0	0	0	0	0	0
14	0	12	0	0	0	0	0	0
15	0	15	0	0	0	0	0	0
16	0	18	0	0	0	0	0	0
17	0	22	0	0	0	0	0	0
18	0	20	0	0	0	0	0	0
19	0	22	0	0	0	0	0	0
20	0	15	0	0	0	0	0	0
21	0	58	0	0	0	0	0	0
22	0	10	0	0	0	0	0	0

統智科技股份有限公司 製作

時段中分類+來客數

訂貨業務 首頁

驗收業務

庫存業務

帳務業務

最新正確版)3/19日起

信報業務 總部營運目標設定

人資業務 營運目標設定

主檔設定 營運銷售分析

報表查詢 類別銷售分析

個人設定 單品ABC分析

通報業務 單品銷售分析

關閉功能表 單品時段分析

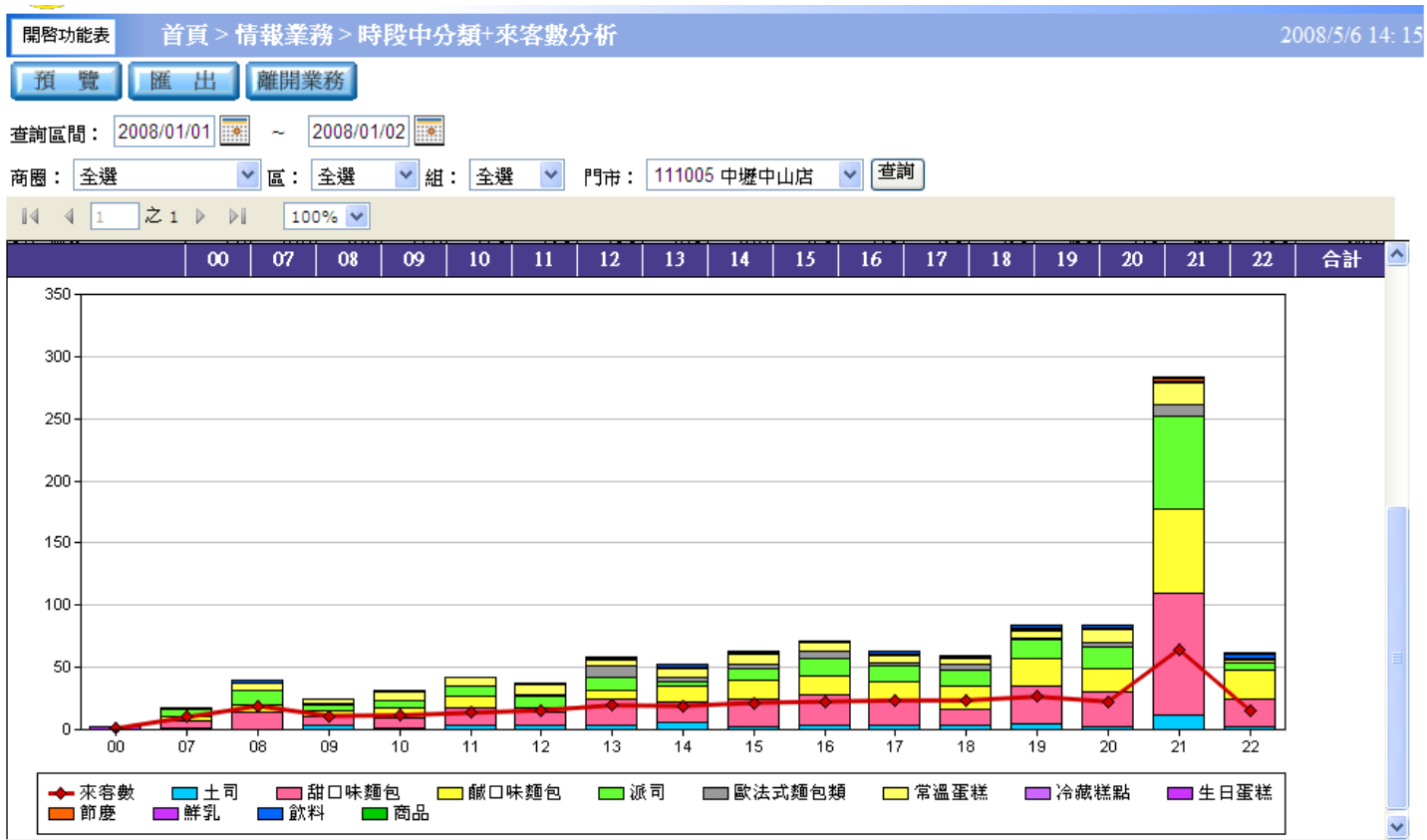
單品銷售報廢分析

時段客層分析

時段中分類+來客數

時段來客數+業績

業績比較銷售

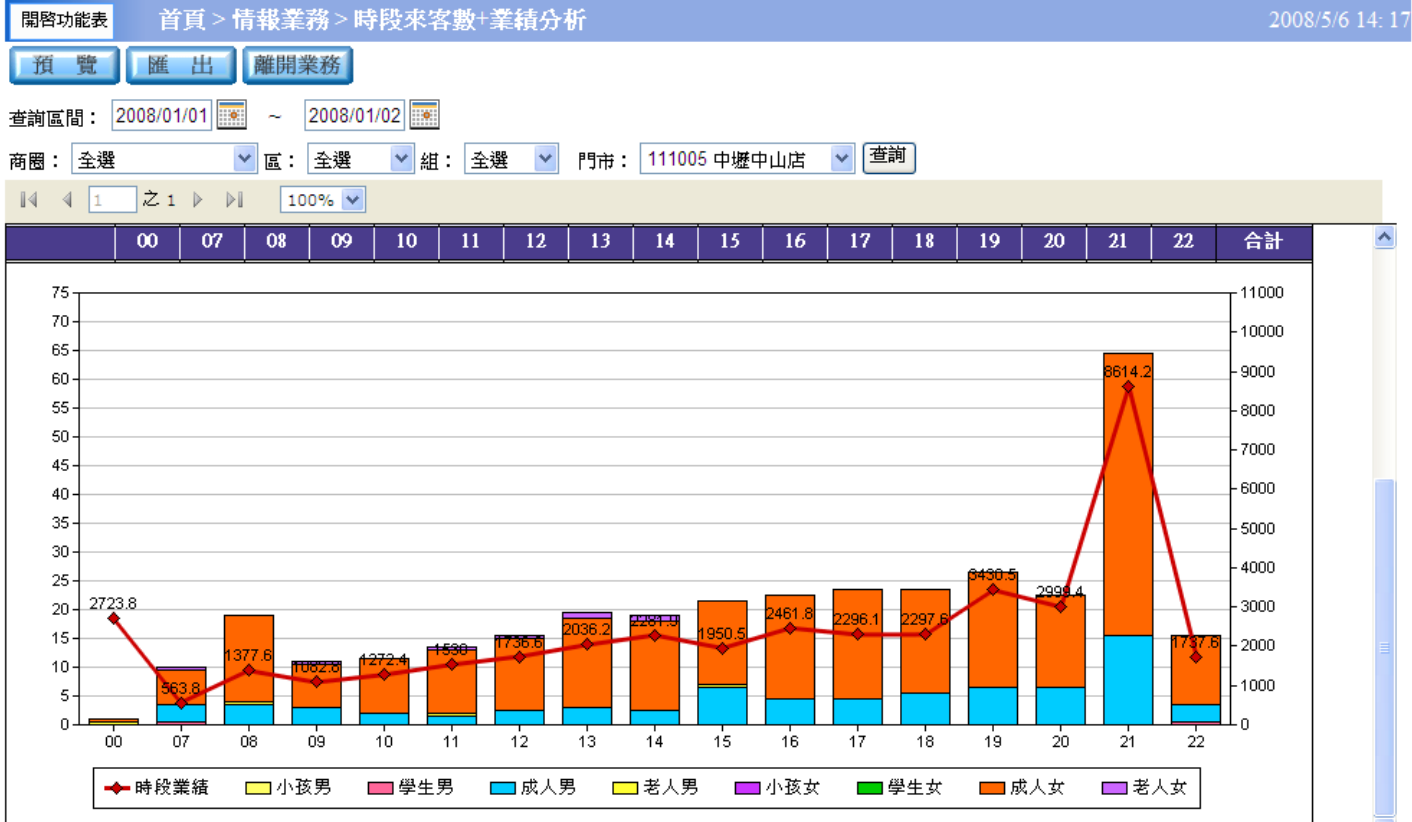


時段來客數+業績

2008/5/6 14:17

訂貨業務
 驗收業務
 庫存業務
 帳務業務
信報業務
 人資業務
 主檔設定
 報表查詢
 個人設定
 通報業務
 關閉功能表

首頁
 最新正確版)3/19日起
 總部營運目標設定
 營運目標設定
 營運銷售分析
 類別銷售分析
 單品ABC分析
 單品銷售分析
 單品時段分析
 單品銷售報廢分析
 時段客層分析
 時段中分類+來客數
時段來客數+業績
 業績比較銷售



Empowered by Innovation

